



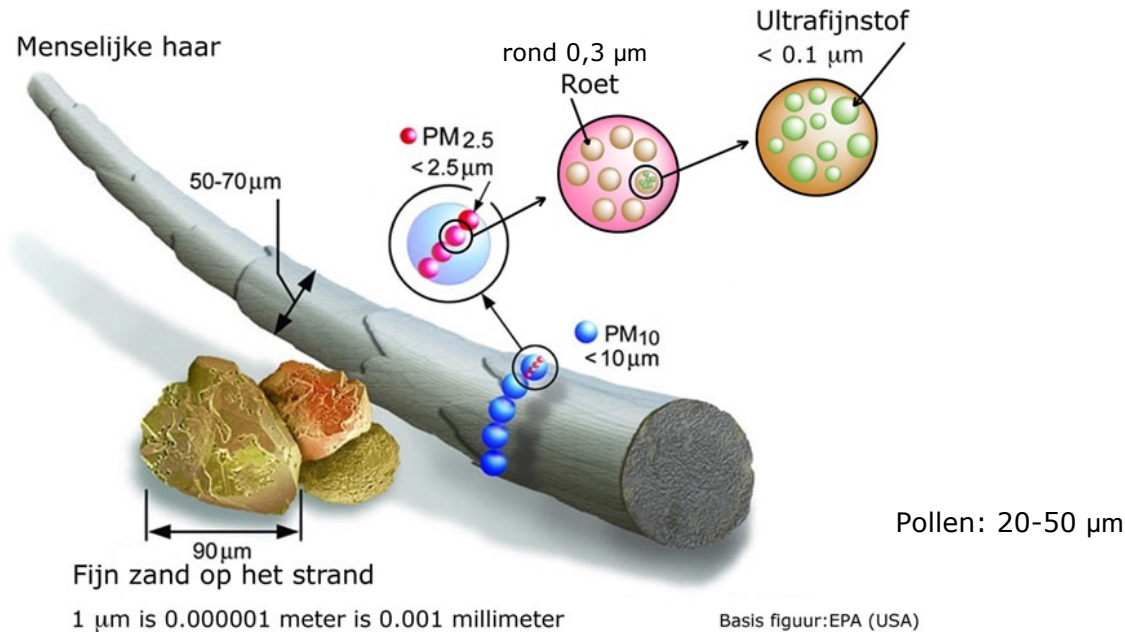
Rijksinstituut voor Volksgezondheid
en Milieu
*Ministerie van Volksgezondheid,
Welzijn en Sport*

Samen meten aan luchtkwaliteit in Leusden

Marita Voogt
(tot een jaar geleden werkzaam bij
RIVM)



Wat is fijnstof?



De optische fijnstofsensoren meet deeltjes:

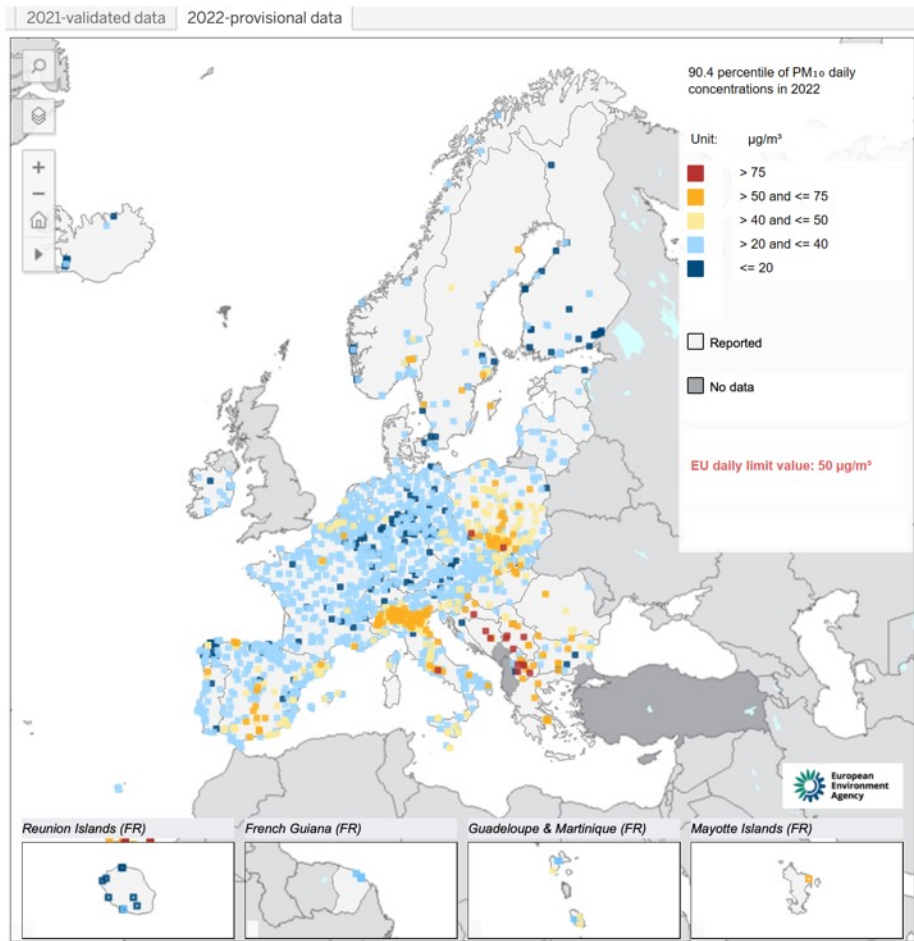
- groter dan ca 0,3 μm
- tot ergens tussen 2,5 en 10 μm



Waar komt fijnstof vandaan?



Figure 2. Concentrations of PM₁₀ in 2021 and 2022 in relation to the EU daily limit value

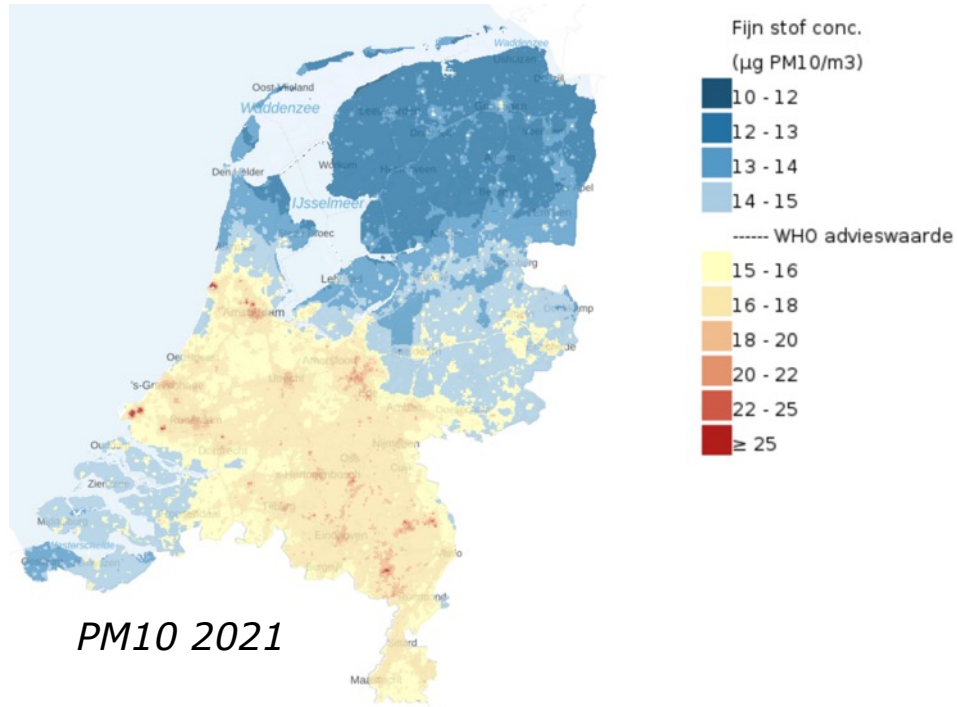


Fijnstof (PM₁₀) in Europa (2022)

Bron: EEA, Europe's air quality status 2023

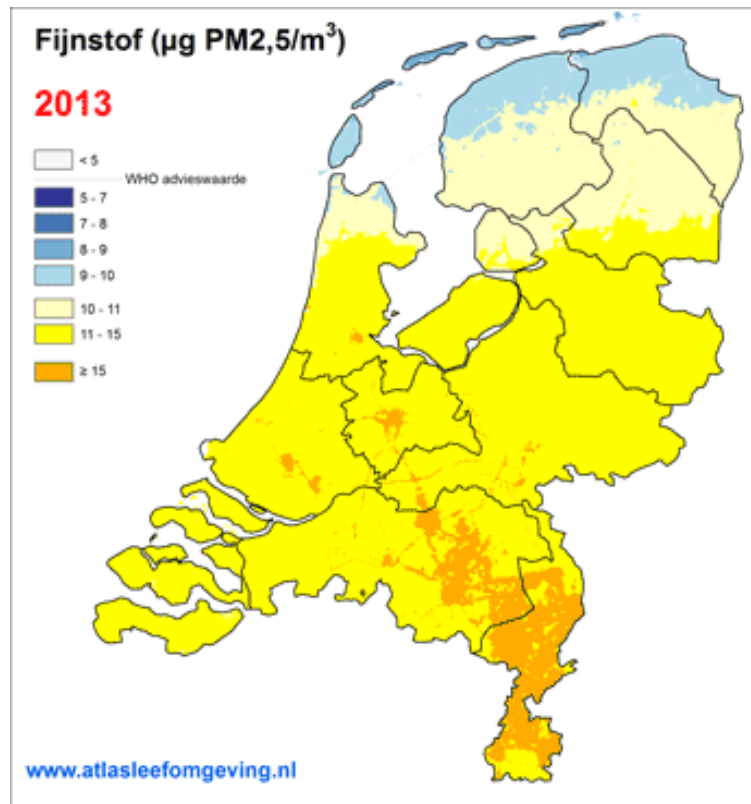
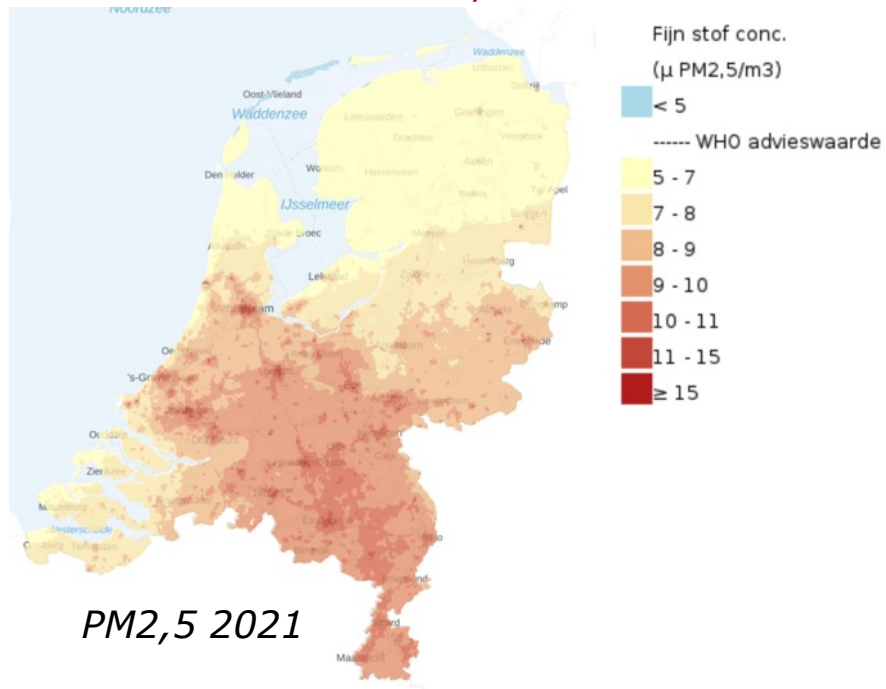


Fijnstof (PM₁₀) in Nederland



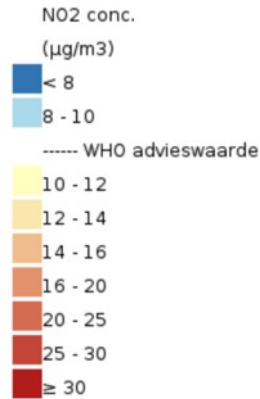
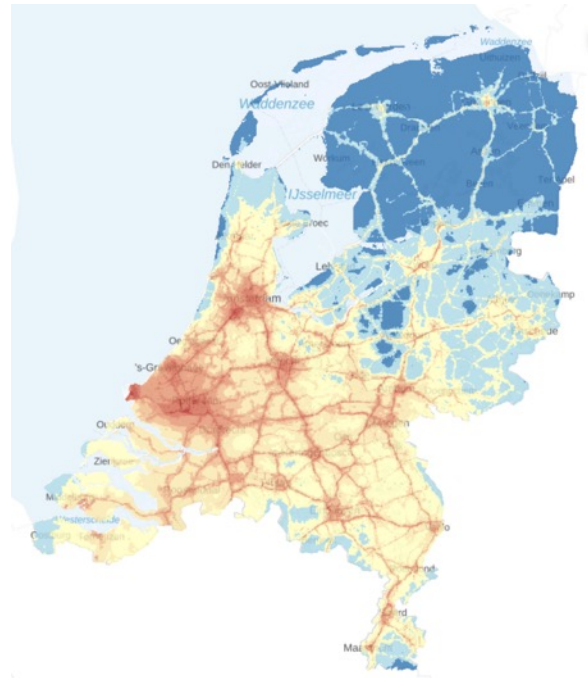


Fijnstof (PM_{2,5}) in Nederland





Er is meer dan fijnstof



NO₂ (stikstofdioxide)
2021



Luchtkwaliteit en gezondheid

Schatting: fijnstof + NO₂ kost ons gemiddeld 9 maanden

Veel mensen merken weinig, een klein deel wordt ziek en heeft een groot verlies van gezonde levensjaren.

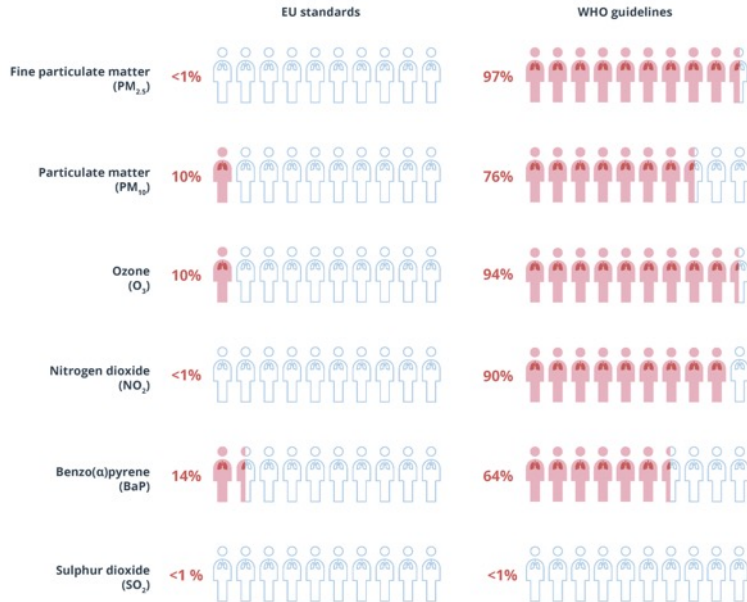
Er zijn wettelijke grenswaarden voor luchtkwaliteit maar de grenswaarden van de zijn geen "veilige" waarden.

	Kinderen
	Ouderen
	Mensen met luchtwegaandoeningen (astma)
	Mensen met hart- en vaataandoeningen
	Mensen die buiten actief zijn
	Mensen die onvoldoende vitamine C en E binnen krijgen



Blootstelling EU bevolking (2021)

Figure 1. Share of the EU urban population exposed to air pollutant concentrations above certain EU standards and WHO guidelines in 2021



Stof	Grenswaarde	Nieuwe WHO advieswaarde
NO ₂	40 µg/m ³	10 µg/m ³
PM ₁₀	40 µg/m ³	15 µg/m ³
PM _{2,5}	25 µg/m ³	5 µg/m ³

Bron: EEA, Europe's air quality status 2023